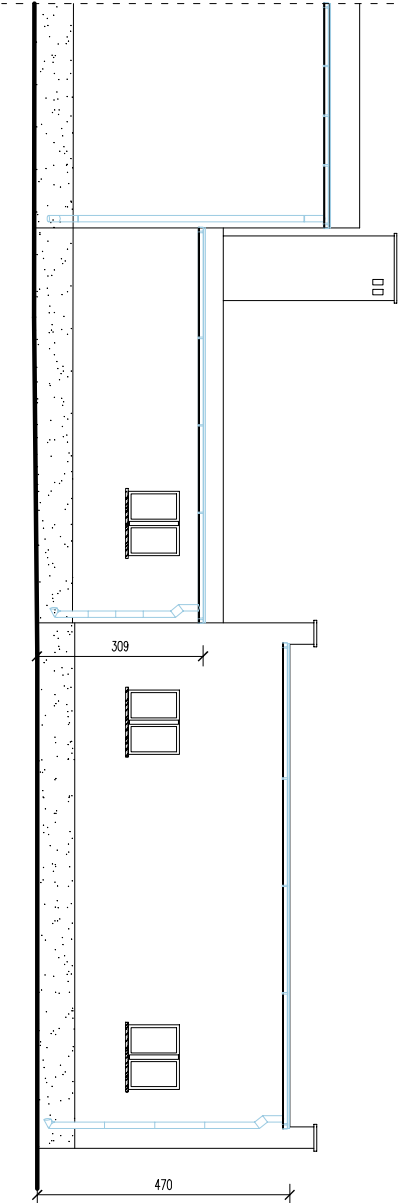
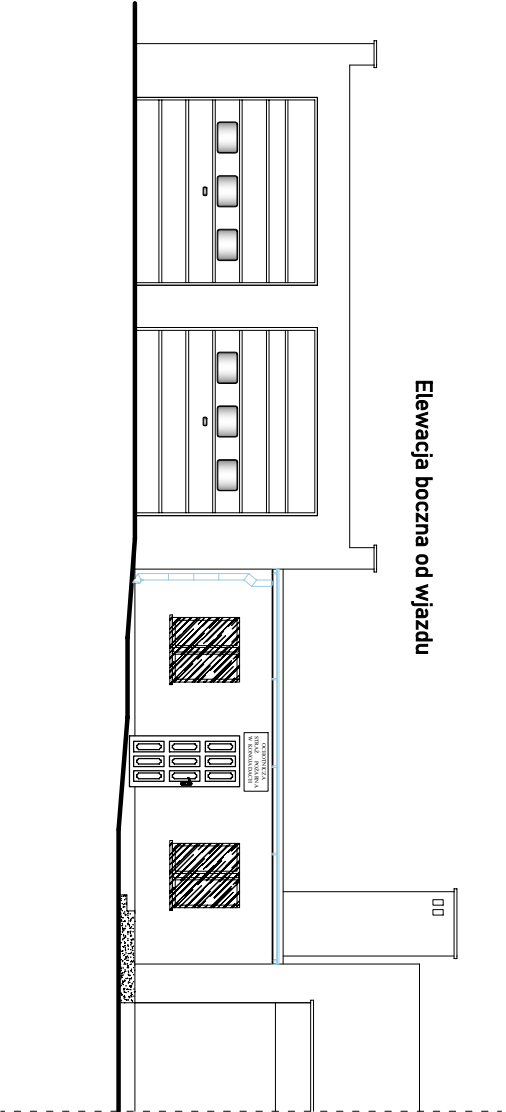


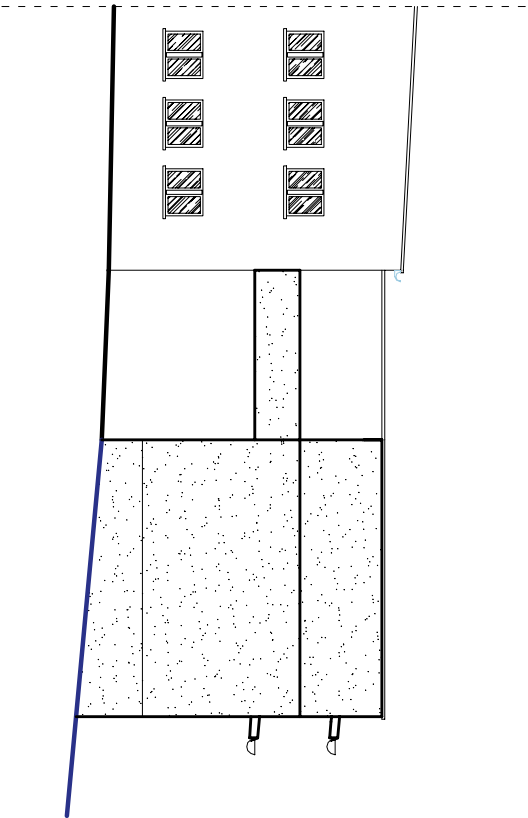
Elewacja boczna od parku



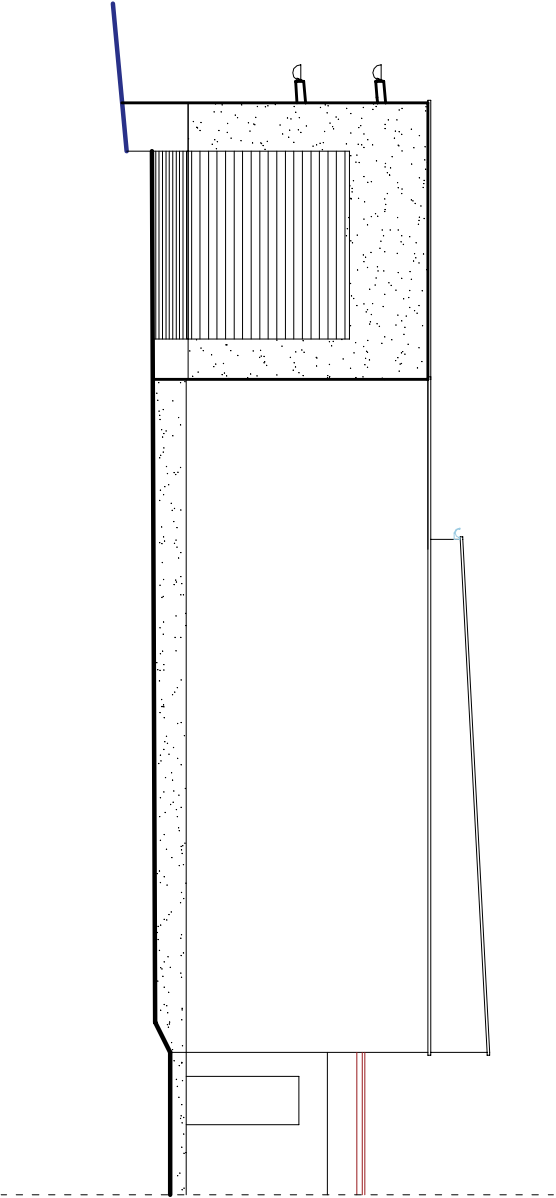
Elewacja boczna od wjazdu



Elewacja tylna



Elewacja frontowa



USŁUGI INWESTYCYJNE  
NADZORY BUDOWLANE  
KOSZTORYSOWANIE  
mgr inż. SŁAWOMIR MAŃKA  
87-300 BRODNICA  
GORCZENICA 98c

ARCHITEKT  
mgr inż. arch. Tomasz Patorski  
uprawnienia do projektowania  
w specjalności architektonicznej  
upr 20/WMO/K/17

PROJEKTANT:  
mgr inż. Sławomir Mańka  
upr. prof. KUP.0003/PDOK/10  
do projektowania bez ograniczeń  
w specjalności konstrukcyjno-budowlanej

OPRACOWAŁ:  
inż. Mateusz Mańka

Rozbudowa i przebudowa  
budynku remizy  
strażackiej OSP  
w Konojadach

RYSUNEK:  
ELEWACJE

INWESTOR:  
GMINA JABŁONOWO-POMORSKIE  
ulica Główna 28  
87-330 Jabłonowo Pom.

BUDOWLANA

SKALA:  
1:100

03.2025

NR RYSUNKU: NR STRONY: